



## VILLA RESORT BEROUN

### Dům B7

4 kk

|                   |                      |
|-------------------|----------------------|
| Užitná plocha:    | 152,4 m <sup>2</sup> |
| Výměra parcely:   | 456 m <sup>2</sup>   |
| Zastavěná plocha: | 112,8 m <sup>2</sup> |

[villaresortberoun.cz](http://villaresortberoun.cz)

Developer si vyhrazuje právo na změny.  
Všechny materiály a informace jsou pouze orientační.



### 1.NP

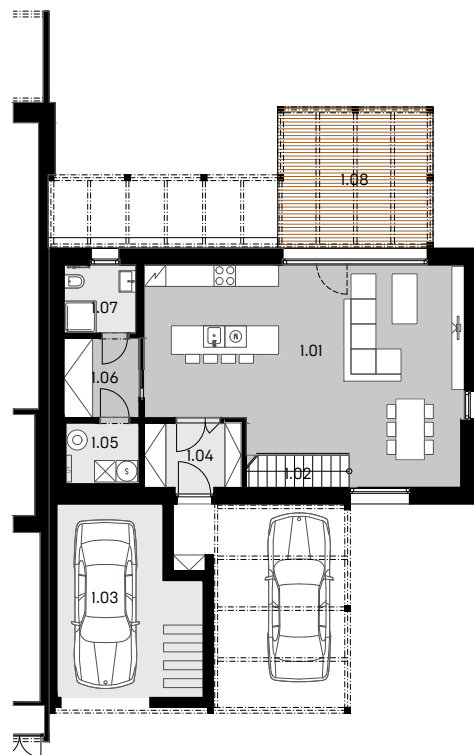
|               |                    |                           |
|---------------|--------------------|---------------------------|
| 1.01          | Obývací pokoj + kk | 49,3 m <sup>2</sup>       |
| 1.02          | Schodiště          | 4,2 m <sup>2</sup>        |
| 1.03          | Garáž              | 19,8 m <sup>2</sup>       |
| 1.04          | Předsíň            | 5,1 m <sup>2</sup>        |
| 1.05          | Technická místnost | 3,6 m <sup>2</sup>        |
| 1.06          | Chodba             | 4,7 m <sup>2</sup>        |
| 1.07          | Koupelna           | 4,0 m <sup>2</sup>        |
| <b>Celkem</b> |                    | <b>90,7 m<sup>2</sup></b> |
| 1.08          | Terasa             | 17,2 m <sup>2</sup>       |

### 2.NP

|               |          |                           |
|---------------|----------|---------------------------|
| 2.01          | Ložnice  | 15,3 m <sup>2</sup>       |
| 2.02          | Koupelna | 6,6 m <sup>2</sup>        |
| 2.03          | Chodba   | 9,0 m <sup>2</sup>        |
| 2.04          | Komora   | 2,9 m <sup>2</sup>        |
| 2.05          | Pokoj    | 14,2 m <sup>2</sup>       |
| 2.06          | Pokoj    | 13,7 m <sup>2</sup>       |
| <b>Celkem</b> |          | <b>61,7 m<sup>2</sup></b> |



1.NP



2.NP

