

STANDARDY

Popis standardního provedení domu, bytu a společných prostor

I. DŮM

KONSTRUKČNÍ SYSTÉM

- kombinovaný – železobetonový skelet / příčný stěnový systém
- v převážné většině bytů jsou navrženy nadstandardní světlé výšky obytných místností, tj. min cca 2,7 metru

OBVODOVÝ PLÁŠŤ

- kontaktní zateplovací systém s probarvenou strukturovanou omítkou

OKNA A BALKONOVÉ DVEŘE

- hliníková okna s celoobvodovým 4-polohovým kováním, doplněná o tepelně izolační dvojsklo, celé okno $U_w=1,20$ W/m²K nebo lepší
- okna budou doplněna venkovními předokenními elektricky ovládanými, žaluziemi dle výpočtu letní stability

VSTUPNÍ DVEŘE DO OBJEKTU

- hlavní vstupní dveře do budovy – hliníkový rám, prosklené bezpečnostním a tepelně izolačním dvojsklem, elektrické zamykání
- systém domácího video telefonu spojujícího hlavní vchod a byt zahrnuje desku s tlačítky, kameru, barevnou obrazovku, mikrofon a reproduktor
- u vstupu bude integrovaná čipová čtečka zajišťující kontrolu vstupu oprávněných osob a ovládání zámku.

TECHNICKÉ ZAŘÍZENÍ BUDOVY

- vytápění a příprava teplé vody – lokální nízkotlaká plynová kotelná umístěná v mezaninu 5.PP. V jednotlivých bytech budou instalovány měřiče s možností dálkového odečtu spotřeby.
- větrání – veškeré vzduchotechnické jednotky budou vybaveny vysoce účinnými filtry splňující nejpřísnější standardy. VZT jednotky zajišťující výměnu vzduchu v prostoru garáží, kotelny, ostrahy a dalších místností budou umístěny pod stropem v 5.PP resp. 5.PP mezanin. Výměna vzduchu v bytových jednotkách bude zajištěna rekuperační jednotkou s vestavěným elektrickým dohřevem a filtrací přiváděného vzduchu
- silnoproud – napojení objektů bude z ulice Mošnova, přípojkové skříně budou na objektech v prostoru hlavních vstupů zapuštěné ve fasádním plášti budovy.
- slaboproud – prostory hromadných garáží budou vybaveny elektrickou požární signalizací s napojením na pult centrální ochrany HZS. Televizní rozvody STA budou provedeny koaxiálním kabelem ve stoupacích šachtách jednotlivých objektů. Čipový systém – pomocí čteček bude systém ovládat dveřní zámek hlavního vstupu do objektu a vchod z garáží do objektu. Čtečka u hlavního vstupu je integrována do tabla domácího telefonu a je součástí systému domácího telefonu.

OKOLÍ OBJEKTU

- ozeleněné plochy střech a teras se sadovými úpravami
- chodníky vydlážděné pražskou mozaikou

II. BYTY

A. POVRCHOVÉ ÚPRAVY

PODLAHY

- obytné místnosti – lepená dřevěná vícevrstvá podlaha (14 x 190 x 1 900 mm), dub sukátý přírodní, včetně soklů

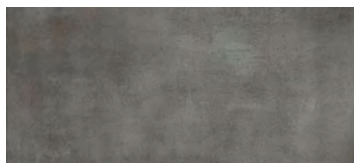


dub sukátý přírodní

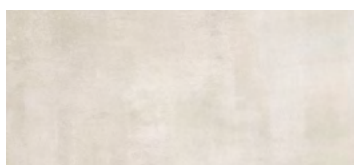


dub sukátý bělený

- předsíň a komora - velkoformátová keramická dlažba 600 x 600 mm (ref. výrobek Villeroy & Boch Spotlight), řezané keramické sokly
- koupelna, oddělené WC - velkoformátová keramická dlažba 300 x 600 mm (ref. výrobek Villeroy & Boch Spotlight)



antracite



white

- terasy pochozí – podlaha na rektifikovatelných tercích z masivních dřevěných prken
- terasy zeleň – zahradní substrát, kačírek, výsadba
- sklepy – epoxidová stěrka dtto garáže

VNITŘNÍ SCHODIŠTĚ V MEZONETECH

- nosná konstrukce schodiště ocelová, stupnice dřevěné. Zábradlí s ocelovou konstrukcí a opláštěním ze sádkartonu.

STĚNY

- koupelna – velkoformátový keramický obklad do výšky 2 400 mm, tj. do výšky podhledu, ref. výrobek Villeroy & Boch Spotlight,
- oddělené WC – velkoformátový keramický obklad do výšky 1 200 mm, ref. výrobek Villeroy & Boch Spotlight, nad obkladem sádrová omítka + malba (např. Primalex Plus)
- ostatní – hladká sádrová omítka + malba (např. Primalex Plus)

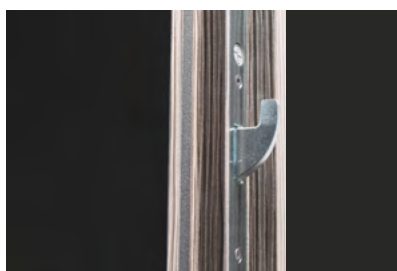
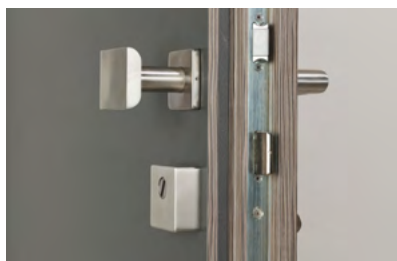
STROP

- v místnostech, kde je trasováno TZB, zejména koupelny a toalety, budou snížené SDK podhledy na úroveň 2 400 mm
- na stropě bez podhledu je navržena sádrová stěrka + malba (např. Primalex Plus)

B. VÝPLNĚ OTVORŮ

VSTUPNÍ DVEŘE

- hlavní vstupní dveře do bytu hladké, plné, polodrážkové, s požární odolností EI 30 DP3, kouřotěsné, neprůzvučnost $R_w = 43$ dB, povrchová úprava vysokotlaký laminát HPL, bezpečnostní třída RC3, ocelová bezpečnostní zárubeň
- bezpečnostní kování třídy RC3, povrchová úprava matný hliník, vložkový zámek (stavební vložka), koule / klika
- výška vstupních dveří je navržena stejná jako u dveří vnitřních 2 300 mm



Popis standardního provedení domu, bytu a společných prostor

VNITŘNÍ DVEŘE

- vnitřní bytové dveře hladké plné, bezfalcové se skrytými panty, výška 2 300 mm, zámek s magnetickou střílkou, (do koupelen a toalet WC zámek), povrchová úprava CPL, barva antracit, konstrukce dveřního křídla DTD, nerezové kování (ref. Výr. M&T Lusy)
- dveřní zárubeň obložková v bezfalcovém provedení, povrchová úprava stejná jako dveřní křídlo



C. ZAŘÍZENÍ A VYBAVENÍ

KOUPELNA

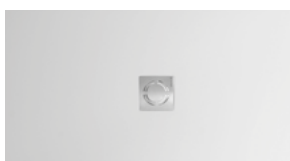
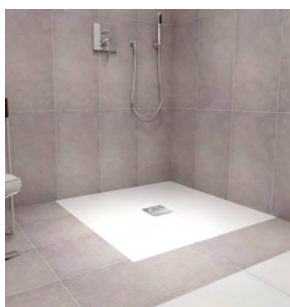
- vestavná vana Villeroy & Boch Oberon 2.0 s bílým povrchem z materiálu Quaryl, středový odpad, napouštění přes přepad. Chromová podomítkková vanová baterie Grohe Lineare



- samostatně stojící vana Villeroy & Boch Oberon 2.0 (pouze pro vybrané koupelny u master bedrooms) s bílým povrchem z materiálu Quaryl, středový odpad, napouštění přes přepad. Chromová podomítkková vanová baterie Grohe Lineare



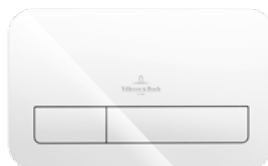
- sprchový kout se zapuštěnou vaničkou z litého mramoru (ref. výrobek Polysan Flexia), podomítková páková baterie Grohe Euphoria, chromová nástěnná sprchová hlavice Grohe Euphoria SmartControl 260 + chromová ruční sprcha Grohe New Tempesta 100, skleněná zástěna (pouze u bytů vybavených koupelnou se sprchovým koutem)



- bílé keramické umyvadlo Villeroy & Boch Memento 2.0 š. cca 600 mm, chromová stojánková páková baterie Grohe Lineare, chromovaný sifon



- bílé keramické závěsné WC Villeroy & Boch Verity Design s plastovým sedátkem a poklopem soft close, dělené splachovací tlačítko Villeroy & Boch Glossy White



Popis standardního provedení domu, bytu a společných prostor

ODDĚLENÉ WC

- bílé keramické závěsné WC Villeroy & Boch Verity Design s plastovým sedátkem a poklopem soft close, dělené splachovací tlačítko Villeroy & Boch Glossy White
- bílé keramické umývatko Villeroy & Boch Memento 2.0 š. cca 400 mm, chromová stojánková páková baterie Grohe Lineare, chromovaný sifon



KUCHYŇSKÝ KOUT

- příprava přívodů studené a teplé vody – ukončené na stěně uzávěry
- příprava odpadního potrubí pro kuchyňský dřez – ukončená na stěně víčkem
- vývod potrubí pro digestoř (max. výkon digestoře 300 m³/hod.) – ukončená na stěně víčkem
- příprava elektroinstalace zakončená v elektrickářských krabicích (samostatně zásuvkový, světelný okruh a okruh pro elektrickou varnou desku a troubu)
- instalační rozvody

SILNOPROUD

- vypínače a zásuvky (standard ABB Levit, barva Onyx (antracit))
- rozvodná skříň bytu obsahuje hlavní spínač, odpojovač uzemnění a jističe
- příprava kabeláže pro světla (světla nejsou součástí dodávky, v místnostech bez oken budou osazeny staveništní objímky se žárovkou)

SLABOPROUD

- domácí audio / video telefon s elektronickým otvíráním dveří, upevněný na stěně (ref. výr. Fermax Cityline)
- elektrický domácí zvonek
- v obývacím pokoji a ložnicích zásuvka pro telefon a společnou televizní anténu
- příprava pro elektronický zabezpečovací systém

VENTILACE

- rekuperační jednotka s vestavěným elektrickým dohřevem a filtrací přiváděného vzduchu, umístěná primárně na stěně
- v případě prostorových komplikací bude rekuperační jednotka umístěná nad podhledem
- příprava pro chlazení obytných místností

TEPLÁ VODA A TOPENÍ

- centrální rozvod vytápění a příprava teplé vody
- teplovodní podlahové vytápění s rozdělovačem topení v každém podlaží bytu
- v koupelně žebříkové vertikální topné těleso (ref. výrobek Isan Quadrat) se středovým připojením a termostatickou hlavicí, barva bílá
- v obytných místnostech bude vnitřní teplota regulována pomocí prostorových termostatů

MĚŘENÍ SPOTŘEBY

- vodoměr na studenou a teplou vodu, měřič spotřeby tepla v každém bytě
- elektroměr osazený v rozvaděči ve společných prostorách domu (5.PP – 1.NP)

Poznámka:

Vybavení bytu nezahrnuje kuchyňskou linku, vybavení vestavným i nevestavným nábytkem a svítidla.



III. SPOLEČNÉ PROSTORY BUDOVY

PODLAHY

- vnitřní haly a chodby – keramická dlažba s keramickými řezanými sokly
- vnitřní schodiště – keramická dlažba s keramickými řezanými sokly
- podzemní garáže, místnost pro uložení odpadu – epoxidová stěrka
- technické místnosti – epoxidová stěrka, dtto garáže
- vnější schodiště – betonové terénní zapuštěné stupně

STĚNY

- schodišťové prostory: sádrové omítky + malba (např. Primalex Plus)
- garáže, technické místnosti: konstrukční beton se zvýšenými nároky na pohledovost + bezprašný nátěr
- zděné stěny v pohledové úpravě, případně s omítkou + malba (např. Primalex Plus)

STROPY

- schodišťové prostory: sádrové stěrky + malba (např. Primalex Plus)
- garáže, technické místnosti: pohledové betony + bezprašný nátěr resp. tepelně izolační obklad pohledovými lamelami z kamenné vlny + malba

DVEŘE A VRATA

- ve společných prostorách a do skřípků budou osazeny dveře výšky 2 100 mm. Výjimkou jsou pouze případy, kdy dochází k bezprostřednímu vizuálnímu kontaktu se vstupními dveřmi do bytů. V takovém případě budou osazeny dveře srovnatelné výšky s dveřmi do bytů.
- do chodeb a technických místností - hladké plné otočné dveře v ocelové zárubni
- garážová vjezdová průmyslová sekční vrata. Elektricky ovládaná s dálkovým ovládním (1 ks ovladače ke každému stání).

OSVĚTLENÍ

- v halách, na chodbách a na schodištích – světla dle výběru architekta ovládaná pohybovými čidly, rozsah bude definován projektem interiéru

VÝTAH

- 3 osobní bezstrojovnové výtahy o nosnosti min 630 kg obsluhující všechna podzemní i nadzemní podlaží

SKLEPNÍ KÓJE

- sklepní kóje jsou zděné z pohledových bloků, dveře plné hladké jednokřídlé s požární odolností dle PBŘ, zárubeň ocelová

Poznámka:

V případě vyřazení z výroby nebo změny ceny některého z uvedených výrobků si prodávající vyhrazuje právo nahradit jej výrobkem ve stejné kvalitě a ceně. Veškeré vybavení, výrobky a provedení nemovitosti neuvedené výše bude provedeno v obvyklé kvalitě dle výběru architekta projektu. Podrobnější úprava možných změn nebo další podmínky budou upraveny smlouvou.



 **ERBENOVA**
REZIDENCE

www.erbenovarezidence.cz