

# Rezidence Engerth

STANDARDY



EBM



## A. STAVEBNÍ KONSTRUKCE

### Základy

- plošné založení - základová deska uložena na velkopřůměrových pilotách.

### Svislé konstrukce

- nosné stěny kombinují monolitické a zděné konstrukce stěn
- nenosné stěny jsou navrženy systémem suché výstavby
- instalační předstěny v koupelnách a technických místnostech vyzdívané z pórobetonových tvárnic nebo sádrokartonové konstrukce

### Vodorovné konstrukce

- stropy monolitická železobetonová konstrukce
- schodišťová ramena železobetonové prefa montované konstrukce

### Fasády

- kontaktní zateplovací fasádní systém ETICS opatřený strukturální omítkou. Dle typu domu doplněn představenými dřevěnými prvky – dle architektonického návrhu

### Střechy

- plochá střecha – jednoplášťová konstrukce zateplená EPS (spádové klíny) opatřená hydroizolací
- plochá střecha pochozí – jednoplášťová konstrukce zateplená EPS (spádové klíny) opatřená hydroizolací, dle využití opatřená mrazuvzdornou keramickou dlažbou v místě teras, případně část řešena jako zelená střecha s extenzivní zelení

### Balkóny a předzahrádky

- fasádní osvětlení
- nezámrzný ventil v případě přízemních bytů s předzahrádkami
- oplocení předzahrádek kombinující zeleň a drátěnou výplň
- jednoduchá venkovní zásuvka 230 V

## B. POVRCHOVÉ ÚPRAVY

### Podlahy

- obývací pokoj s kuchyňským koutem a ložnice, šatna (pokud v domě je) – laminátová plovoucí podlaha.
- koupelny, wc, sklady, předsíň a technické místnosti – velkoformátová, keramická, slinutá, dlažba 60x60cm, nebo 60x120 cm, řezané keramické sokly

### Stěny

- koupelny a wc – keramický obklad 60x60cm nebo 60x120 cm, standardní spárovací hmota
- ostatní – hladká omítka nebo stěrka a malba ve dvou vrstvách

### Strop

- hladká omítka nebo stěrka a malba ve dvou vrstvách
- snížené podhledy – sádrokartonové desky a malba ve dvou vrstvách



### C. VÝPLNĚ OTVORŮ

#### Vstupní dveře

- hlavní vstupní dveře do budov – hliníková kce., prosklené bezpečnostním a tepelně izolačním dvojsklem, elektrické zamykání.
- hlavní vstupní dveře do bytu hladké, plné, bezfalcové s požární odolností, kouřotěsné, Bezpečnostní kování, vložkový zámek (stavební vložka), koule/klika, dubový práh, kukátko. Povrchová úprava laminace, barva tmavě šedá/antracit. Výška dveří 2100mm.

#### Vnitřní dveře

- hladké plné, falcové, výšky 2100mm
- zámek se střelkou ( do koupelen a WC zámek)
- povrchová úprava rámu a dveřního křídla laminace, konstrukce dveřního křídla DTD, nerezové kování.
- barva bílá

#### Okna a balkonové dveře

- vícekomorová plastová konstrukce, izolační trojsklo. Barva rámu a křídla okna – antracit + BÍLÁ Z INTERIÉRU.
- skla fasádních výplní v úrovni 1. NP budou bezpečnostní typu connex.
- kování pro okna a balkonové dveře bude celoobvodové s valivými a bezpečnostními prvky
- příprava pro žaluzie na západní fasádě objektu.
- vnitřní parapet PVC v bílé barvě, vnější parapet hliníkový lakovaný.

### D. ZAŘÍZENÍ A VYBAVENÍ

#### Koupelna

- ocelová smaltovaná vana s bílým povrchem velikosti 170x75 cm nebo 180x75 cm (dle dispozičního řešení koupelny), chromová vanová podomítková páková baterie s vanovým setem (sprcha s hadicí) nebo,
- sprchový kout s vaničkou z litého mramoru, sprchová zástěna s dveřmi s čirým sklem, chromová sprchová podomítková páková baterie se sprchovým setem (sprcha s hadicí s tyčí)
- bílé keramické umyvadlo š. 60 cm nebo vyšší (dle dispozičního řešení koupelny), chromová stojánková páková baterie a odpad s chromovým povrchem
- bílé keramické závěsné WC s plastovým sedátkem a poklopem se softclose systémem, skrytá splachovací nádržka s děleným tlačítkem bílé barvy s logem

#### Oddělené WC (u vybraných bytů)

- bílé keramické závěsné WC s plastovým sedátkem a poklopem se softclose systémem, skrytá splachovací nádržka s děleným tlačítkem bílé barvy s logem
- bílé keramické umývátko, chromová stojánková páková baterie a odpad s chromovým povrchem

#### Kuchyňský kout

- příprava přívodů studené a teplé vody – ukončené na stěně nejbliže k šachtě (bez rozvodů k budoucím zařizovacím předmětům)
- příprava kanalizace pro kuchyňský dřez – ukončená na stěně nejbliže k šachtě (bez rozvodů k budoucím zařizovacím předmětům)
- vývod potrubí pro digestoř (max. výkon digestoře 250 m<sup>3</sup>/hod.) – ukončená na stěně nejbliže k šachtě (bez rozvodu k budoucí digestoři)
- příprava elektroinstalace (samostatně zásuvkový, světelný okruh a okruh pro sporák) bez rozvodů k budoucím zásuvkám a vypínačům



## E. INSTALAČNÍ ROZVODY

### SILNOPROUD

- vypínače a zásuvky v bílé barvě
- rozvodná skříň bytu obsahuje hlavní spínač, odpojovač uzemnění a jističe
- příprava kabeláže pro světla (světla nejsou součástí dodávky, v místnostech bez oken budou osazeny staveništní objímky)

### SLABOPROUD

- domácí audio/video telefon s elektronickým otevíráním dveří, upevněný na stěně,
- elektrický domácí zvonek
- v obývacím pokoji a ložnicích 1x zásuvka pro DATA v každém pokoji
- domácí rozvodnice slaboproudu

### VENTILACE

- rekuperační jednotka s filtrací přiváděného vzduchu
- POZNÁMKA: U bytů budovy BD04 není rekuperační jednotka součástí
- v bytech v 5. np příprava pro chlazení obytných místností.

### TEPLÁ VODA A TOPENÍ

- dálkový přívod horkovodem.
- teplovodní podlahové vytápění s rozdělovačem topení a dálkovým odečtem odebraného tepla
- v obytných místnostech bude vnitřní teplota regulována pomocí prostorových termostatů

## F. MĚŘENÍ SPOTŘEBY A PŘEDÁVACÍ MÍSTA SÍTÍ

- vodoměr na studenou a teplou vodu umístěn v instalačních šachtách s dálkovým odečtem
- elektroměr osazený elektroměrovém rozvaděči (v příslušném patře)
- slaboproudé rozvody napojené přípojkou v majetku poskytovatele datového připojení až do rozvaděče slaboproudu

## G. PARKOVACÍ STÁNÍ PRO AUTOMOBILY

- parkovací stání jsou ve společných garážích v podzemním podlaží objektu
- vjezd do garáží je přes garážová vrata sekční jednoplášťová, lamelová, hladký povrch v barvě, motorické s dálkovým otevíráním
- podlahy v garážích budou ošetřeny nátěrem
- v garážích není uvažováno s podhledy. Stropní konstrukce bude pohledově přiznaná a jsou přiznané rozvody TZB

## H. ODPADOVÉ HOSPODÁŘSTVÍ

- v blízkosti objektu je umístěn prostor s kontejnery na směsný a tříděný odpad.



## VSTUPNÍ DVEŘE

Rezidence Engerth  
STANDARDY

- hlavní vstupní dveře do bytu hladké, plné, bezfalcové s požární odolností, kouřotěsné,
- bezpečnostní kování, vložkový zámek (stavební vložka), koule/klika, dubový práh, kukátko.
- povrchová úprava laminace, barva tmavě šedá/antracit. Výška dveří 2100mm.



## INTERIÉROVÉ DVEŘE

- hladké plné, falcové, výšky 2100mm
- zámek se střílkou ( do koupelen a WC zámek)
- povrchová úprava laminace, konstrukce dveřního křídla DTD, nerezové kování
- barva bílá





## PODLAHA

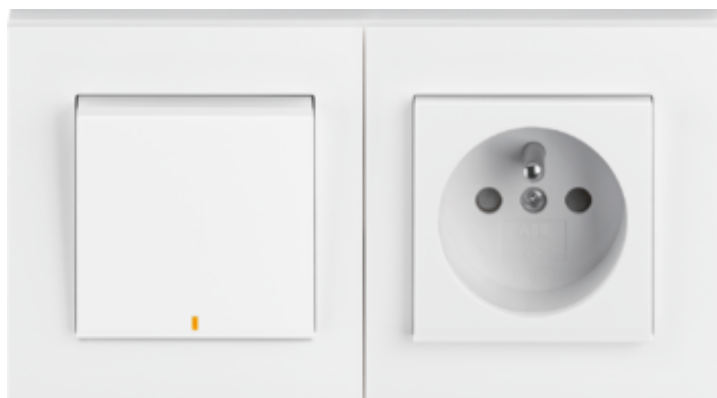
Rezidence Engerth  
STANDARDY

- plovoucí laminátová podlaha - dekor dřevo



## ELEKTRO KONCOVÉ PRVKY

- vypínače, zásuvky, bílá.
- rozvodová skříň bytu obsahuje hlavní spínač, odpojovač uzemnění a jističe.

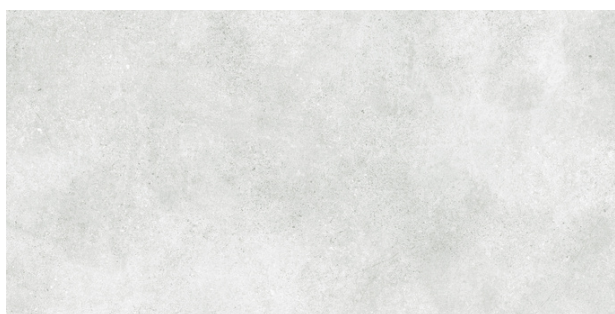




## KOUPELNA

Rezidence Engerth  
STANDARDY

- velkoformátová dlažba 60x60cm/60x120cm
- sokl výšky 50 mm.
- barva světle šedá, béžová, tmavě šedá





## KOUPELNA A WC

Rezidence Engerth  
STANDARDY

### UMYVADLO

- standard 60X42mm
- standard 45X27mm
- stojánková páková baterie HANSGROHE chromovaná s perlátorem



### WC

- WC závěsné TMS, sedátko soft – close
- ovládací tlačítko ALCADRAIN, bílé
- topný žebřík ZEHNDER s elektrickou patronou, bílý







SPRCHOVÝ KOUT

- sprchová podomítková baterie HANSGROHE + Ibox
- sprchový set s tyčí HANSGROHE, 1jet, chrom



VANA S PŘÍSLUŠENSTVÍM

- vanová baterie HANSGROHE
- vanová podomítkková baterie HANSGROHE + Ibox
- sprchová souprava. HANSGROHE, 2jet, chrom
- vana RIHO - 170x75 cm, 180x75 cm





# Rezidence Engerth

EBM Group  
+420 603 190 703  
[prodej@ebmpartner.cz](mailto:prodej@ebmpartner.cz)  
[www.ebmgroup.cz](http://www.ebmgroup.cz)

**EBM**