



VILLA RESORT BEROUN

Dům B9

5 kk

Užitná plocha: 188,3 m²

Výměra parcely: 428,7 m²

Zastavěná plocha: 112,4 m²

villaresortberoun.cz

Developer si vyhrazuje právo na změny.
Veškeré materiály a informace jsou pouze orientační.

1.NP

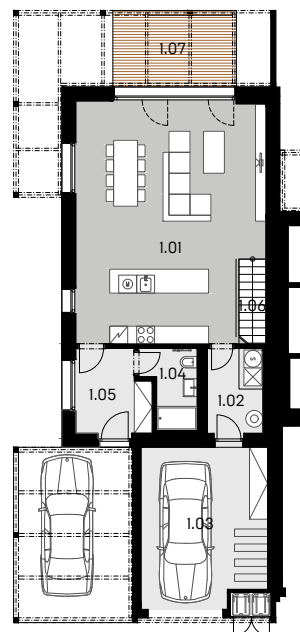
1.01	Obývací pokoj + kk	50,8 m ²
1.02	Technická místnost	5,4 m ²
1.03	Garáž	22,1 m ²
1.04	Koupelna	4,3 m ²
1.05	Předsíň	7,0 m ²
1.06	Schodiště	4,2 m ²
Celkem		93,8 m²
1.07	Terasa	10,5 m ²



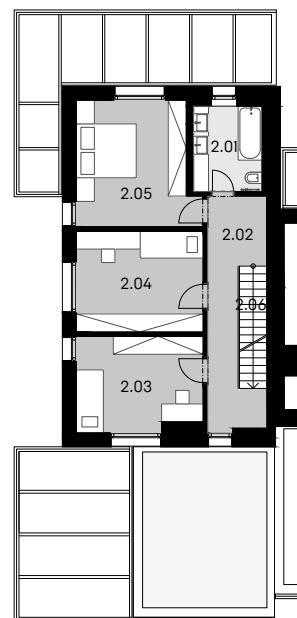
2.NP

2.01	Koupelna	6,5 m ²
2.02	Chodba	11,7 m ²
2.03	Pokoj	13,0 m ²
2.04	Pokoj	14,2 m ²
2.05	Ložnice	16,1 m ²
2.06	Schodiště	4,2 m ²
Celkem		65,7 m²

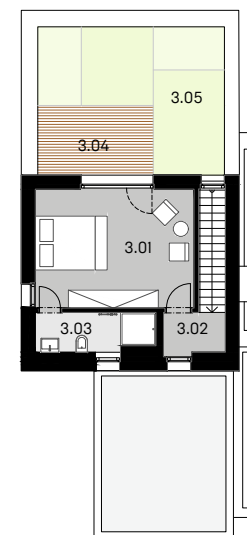
1.NP



2.NP



3.NP



3.NP

3.01	Ložnice	21,0 m ²
3.02	Chodba	2,7 m ²
3.03	Koupelna	5,1 m ²
Celkem		28,8 m²
3.04	Terasa	9,4 m ²
3.05	Zelená střecha	20,5 m ²